

星光 500 萬 聲音紅外線槍型攝影機



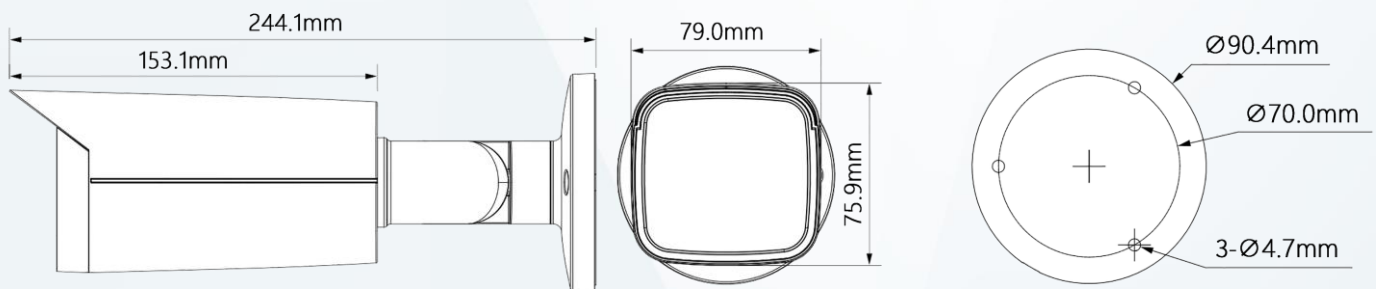
DH-HAC-HFW2501TUN-A



產品特色 Product Features

- 最大 25fps@5MP (16 : 9 影像輸出)
- 星光級 · 120dB 寬動態 · 3D 降噪
- CVI / CVBS / AHD / TVI 指撥切換
- 3.6mm 固定鏡頭
- 內建麥克風
- 紅外線距離 80 米 · 智能紅外線
- IP67 防護
- DC12V±30%

產品尺寸 Product Size



型號：DH-HAC-HFW2501TUN-A

攝影機

影像感應器	1/2.7 英吋 CMOS
最高解析度	2880 (H) × 1620 (V) · 5MP
掃描系統	Progressive
電子快門	1/4s ~ 1 / 100,000s
最低照度	0.001 Lux/F1.6, 30IRE, 0Lux 紅外線啟用
信號雜訊比	高於 65dB
紅外線距離	距離可達 80M
IR 開/關控制	自動 / 手動
紅外線數量	4
平移/傾斜/旋轉範圍	水平:0°~360° · 傾斜:0°~90° · 旋轉:0°~360°

鏡頭

鏡頭類型	固定鏡頭				
安裝類型	M12				
鏡頭選擇	3.6mm				
最大光圈	F1.6				
視野角度	3.6mm : 109°×92°×48°				
鏡頭類型	固定光圈				
近焦距	3.6mm : 1.6m				
DORI 距離	鏡頭	偵測	觀察	辨識	確認
	3.6mm	80m	32m	16m	8m
張數	CVI : 5M@25 fps · 4M@30 fps · 1080P@30 fps AHD : 4M@30fps TVI : 4M@30fps CVBS : 960H				
解析度	5M (2880 × 1620) · 4M (2560 × 1440) · 1080P (1920 × 1080) · 960H (960 × 576/960 × 480)				

日夜切換	ICR 自動切換
背光補償	背光補償 / 強光抑制 / 寬動態 / HLC-Pro
寬動態	120 dB
白平衡	自動 / 手動
增益控制	自動 / 手動
雜訊抑制	2D/ 3D 降噪
Smart IR(智慧型紅外線)	有
鏡像功能	關 / 開
隱私遮罩	關 / 開 (8 個區域)

認證

認證	CE、FCC、UL
----	-----------

接口

聲音	1 路 · 內建麥克風
影像輸出	透過 1 路 BNC 選擇 CVI / TVI / AHD / CVBS

電源

電源供應	DC12V±30%
電源功耗	Max 9.6W (DC 12V · 紅外線啟用)

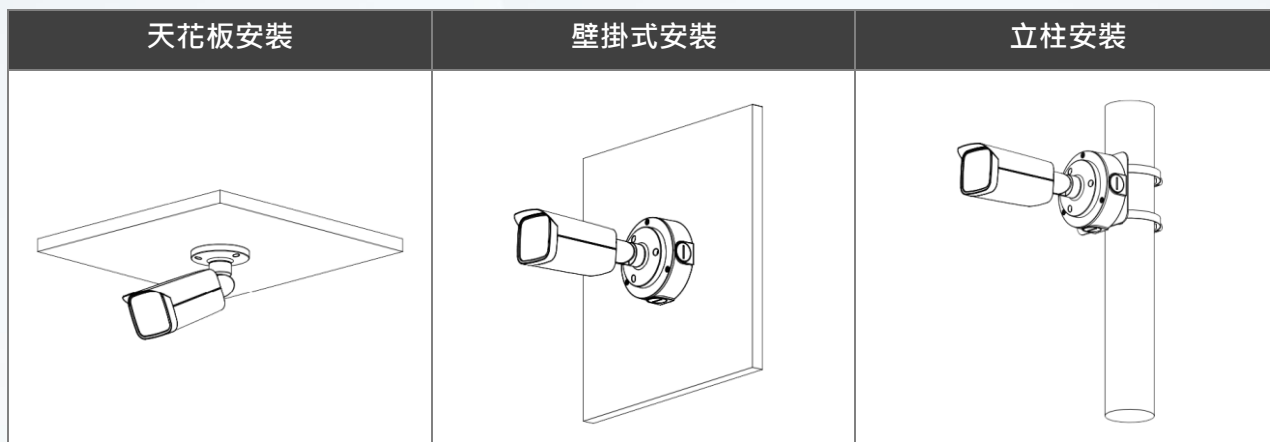
環境

工作溫度	-40°C~+ 60°C · 濕度 <95%
儲存溫度	-40°C~+ 60°C · 濕度 <95%
防護等級	IP67

外觀

材質	金屬
尺寸	244.1 mm × 90.4 mm × 90.4 mm
重量	0.77kg

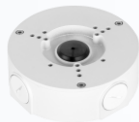
安裝示意圖
Installation diagram



選購配件
Optional Accessories



PFA135
接線盒



PFA130-E
路燈(圓柱)支架



PFA152-E
路燈(圓柱)支架



PFM800-4K
絞線傳輸器



PFM321D
12V 1A
電源供應器



PFM904
4 吋多功能
測試螢幕