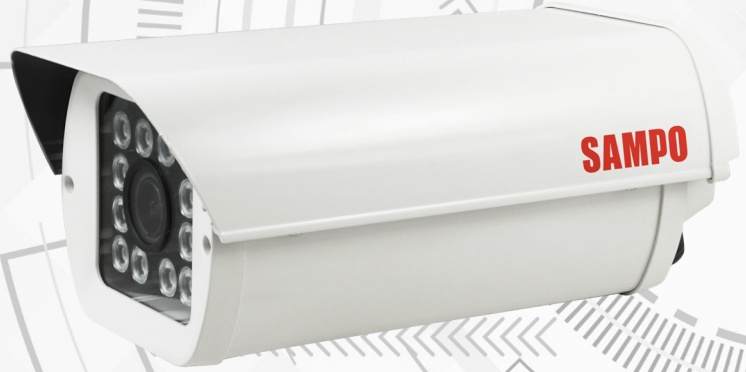


1080P SONY IR 防護罩影機

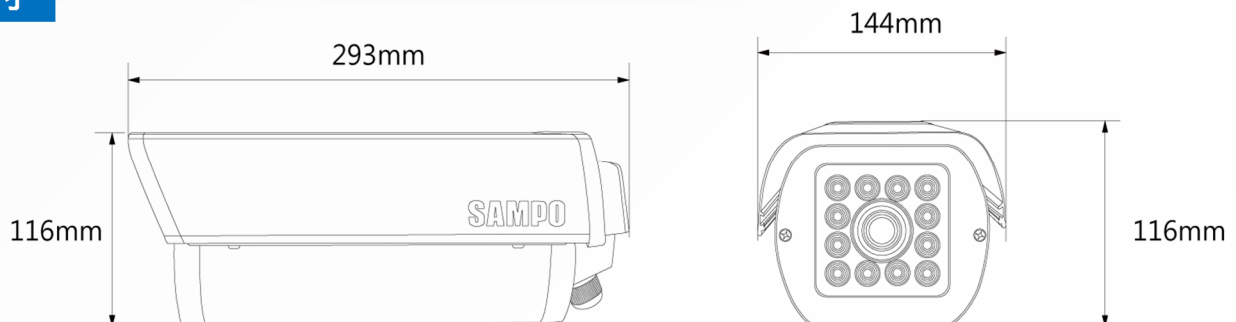


VK-TW2C98H

- 可直接使用指撥線切換 AHD/CVI/TVI/CVBS 模式
- PCB 抗氧化設計及 8KV 防靜電/雷擊保護
- 直接延用舊線路升級 HD 畫質，不需要重新佈線
- 雙濾光片切換，日夜同焦效果分明
- 支援 UTC(同軸)OSD 選單功能，自行調整設定更方便
- 8KV 防靜電/雷擊保護
- 使用不鏽鋼螺絲
- 12 顆 20Mil 大功率 LED，投射距離可達 40 米



尺寸



型號：VK-TW2C98H

攝影機	
影像感應元件	1/2.9 SONY IMX323 2MCMOS Image Sensor
水平解析度	AHD 1080P /CVBS 1000TVL
總圖數	2001(H) ×1121(V) 2.24M Pixels
有效像素	1920(H)X1080(V) 2.07Megapixel
電子快門速度	1/25(30)s~1/50,000s
最低照度	彩色：0.1Lux@F1.0 · 黑白：0 Lux IR ON
紅外線距離	距離可達 40M
信號雜訊比	高於 58DB (AGC OFF)
紅外線 LED 數量	12 顆
同步系統	內同步
鏡頭	
焦距	2.8~12mm
光圈值	F1.4
影像	
張數	自動(X2,X4,X6,X8,X15,X20,X25,X30 設定可選)
影像輸出	1.0Vp-p, 75Ω AHD(1080P)/CVBS(960H) 切換(防雷防靜電保護)
影像亮度	0~100 可調
影像銳利/飽和度	自動 / 手動
日夜切換	自動 / 彩色 / 黑白 / 外部觸發
OSD 語言	英文/中文/西班牙/義大利/俄語/土耳其/荷蘭/波蘭/葡萄牙/德語
背光模式	背光補償 / 數位寬動態
白平衡	自動追蹤白平衡 / AWB / AWC
增益控制	自動 / 手動 (0~15 可調)
2D/3D 降噪	低 / 中 / 高
電源	
電源供應	DC12±10% (支援寬電 7-25V)
電源功耗	AHD IR ON 800mA
紅外線壽命	平均 10000 小時
環境	
工作環境	-10°C~+50°C
防水等級	IP66
外觀	
主體材質	金屬
發光元件	850nm 12PCS 高功率矩陣燈
尺寸	293mm×144mm×116mm
重量	0.94kg
製造產地	台灣製造