

# AI 45 倍 2MP 紅外線網路快速球

DH-SD6CE245XAN-HNR



**Wiz Sense**

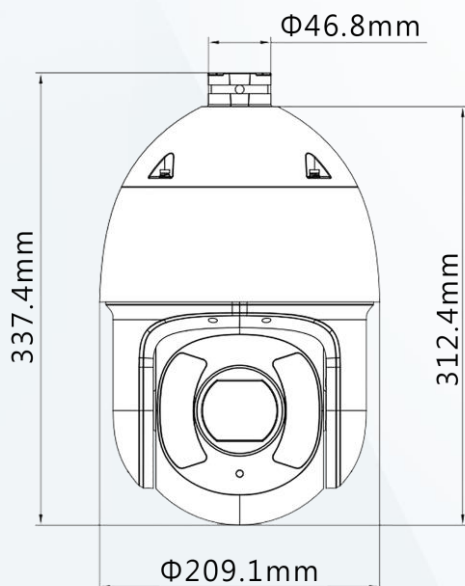
## 產品特色 Product Features



- 1/2.8" 2Megapixel STARVIS™ CMOS
- 45 倍光學變焦
- 星光級技術
- 最大 50/60fps@1080P

- 自動追蹤、周界防護、人臉偵測
- 紅外線距離可達 250 m
- SMD PLUS

## 產品尺寸 Product Size



**型號：DH-SD6CE245XAN-HNR**
**攝像機**

攝像元件	1/2.8" CMOS
有效像素	1920 (H) × 1080 (V) · 2MP
ROM / RAM	4GB / 1GB
電子快門	1/3~1/30,000 s
掃描系統	Progressive
最低照度	彩色：0.005 Lux@F1.6
	黑白：0.0005 Lux@F1.6
	0 Lux (紅外線啟動)
紅外線距離	250 m
紅外線開/關	Zoom Prio/手動/智能紅外線
紅外線數量	6

**鏡頭**

焦距	3.95 mm~177.7 mm
光圈值	F1.6~F4.95
視野角度	H: 65.7°~1.9° · V: 39.4°~1.1° · D: 73.1°~2.1°
光學變焦	45 倍
對焦控制	自動 / 半自動 / 手動
近焦距	0.01 m~3 m
光圈控制	自動 / 手動

**DORI 距離**

DORI 距離	偵測	觀察	辨識	確認
	2451.7m	972.9 m	490.3 m	245.2 m

**PTZ**

範圍	水平: 0°~360° · 垂直: -20°~+90°
控制速度	水平: 0.1°/s~260°/s · 垂直: 0.1°/s~120°/s
預設速度	水平: 300°/s · 垂直: 200°/s
預設點	300 個預設點位置
巡跡	8 巡航(每個巡航最多 32 個預設)
巡航	5
掃描	5
速度調節	有
斷電記憶	有

閒置動作	預設 / 掃描 / 巡視 / 模式
協議	DH-SD、Pelco-P/D(自動辨識)

**一般**

事件觸發	移動偵測、影像篡改、場景變化、網路斷線、IP 衝突、非法登入、儲存異常
IVS	遺留/遺失物品

**AI 功能**

智能截圖	支援人類、機動車輛和非機動車輛的影像截圖
IVS	絆線和入侵。支援按目標類型(人和車輛)觸發警報。支援過濾動物、搖晃的葉子、明亮的燈光等引起的錯誤警報
SMD PLUS	有
自動追蹤	有

**影像**

壓縮	H.265 / H.265+ / H.264+ / H.264 / MJPEG ( 輔碼流 )
串流能力	3 串流
解析度	1080p (1920 × 1080) · 1.3 M (1280 × 960) · 720p (1280 × 720) · D1 (704 × 576/704 × 480) · CIF (352 × 288/352 × 240)
張數	主碼流：1080p/1.3 M/720p (1~50/60 fps) 輔碼流 1：D1/CIF (1~25/30 fps) 輔碼流 2：1080P/1.3M/720P (1~25/30 fps)
位元率控制	CBR / VBR
位元率	H.265/H.264：3 Kbps~8192 Kbps
日夜切換	有
背光補償	有
寬動態	120 dB
強光抑制	有
白平衡	自動 / 室內 / 室外 / 追蹤 / 手動 / 鈉燈 / 自然光 / 路燈
增益控制	自動 / 手動
雜訊抑制	2D / 3D
動態偵測	有
重點區域(RoI)	有
圖像穩定	電子
除霧	電子

## 產品規格

Product Model

### 型號：DH-SD6CE245XAN-HNR

數位變焦	16 倍
翻轉	0°/180°
影像遮蔽	最多 24 個區域，同一畫面中多達 8 個區域
信號雜訊比	≥ 55 dB

#### 聲音

壓縮	G.711A、G.711Mu、G.726、AAC、G.722.1、G.723、G.729、PCM、MPEG2-Layer2
----	---

#### 網路

網路介面	RJ-45 (10/100Base-T)
通訊協定	IPv4、IPv6、HTTP、HTTPS、802.1x、Qos、FTP、SMTP、UPnP、SNMPv1/v2c/v3(MIB-2)、DNS、DDNS、NTP、RTSP、RTP、TCP、UDP、IGMP、ICMP、DHCP、PPPoE、ARP、RTCP
介面協定	ONVIF Profile S&G&T、CGI
串流傳輸方式	單播 / 組播
最多預覽人數	20 (總帶寬 64 MB)
儲存功能	FTP、Micro SD 卡(256 GB)、P2P
瀏覽器	IE7 或更高版本、Chrome42 或以下版本、Firefox 52 或以下版本、Safari

管理軟體	Smart PSS、DSS、DMSS、Easy4ip、IVSS
智慧手機監控	IOS、Android

#### 認證

認證	CE、FCC
----	--------

#### 接口

RS-485	1
聲音	1 輸入、1 輸出
雙向對講	有
警報	7 輸入、2 輸出

#### 電源

電源供應	DC 24 V/2.5 A ± 25%、PoE+
電源供耗	基本：13W、最大：26W (紅外線啟用)

#### 環境

工作溫度	-40 °C~+70 °C、濕度小於 95%
防護等級	IP67、IK10、TVS 8000V 防雷、突波保護、電壓瞬變保護

#### 外觀

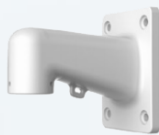
材質	金屬
尺寸	337.4 mm × Φ209.1 mm
重量	6.5 kg

## 配件

Accessories

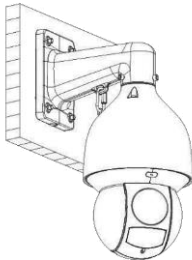
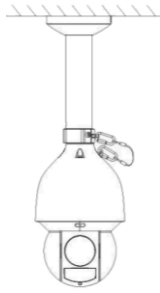
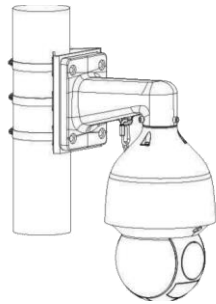
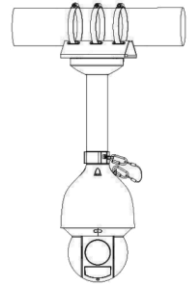


DC 24 V/2.5 A  
電源供應器



PFB305W  
壁掛支架

**安裝示意圖**  
Installation diagram

壁掛式安裝	天花板安裝	立柱安裝(垂直)	立柱安裝(水平)
PFA305W	PFA111+PFB300C	PFA150+ PFA305W	PFA150+ PFA111+PFB300C
			

**選購配件**  
Optional Accessories



PFA111  
快速球連接器



PFA140  
電源防水盒



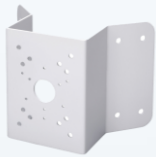
PFB300C  
快速球垂吊支架



PFA120  
接線盒



PFA150  
立柱支架



PFA151  
角裝支架



PFB303S  
欄杆安裝支架