



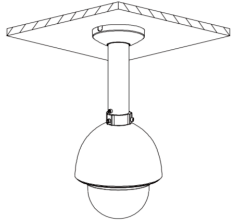
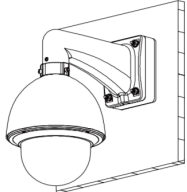
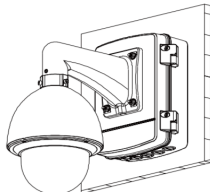
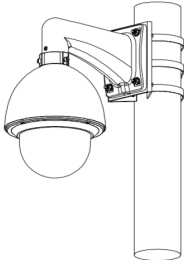
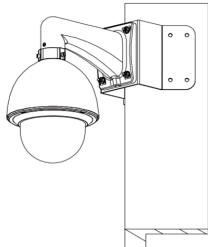
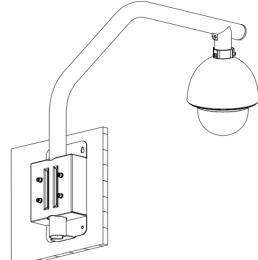
- 1/2.8" 2Megapixel STARVIS™ CMOS
- 30 倍光學變焦，4.5mm~135mm
- 採用先進星光級技術，有效提升夜視效果
- Max. 25/30fps@1080P，25/30/50/60fps@720P
- 120db 寬動態功能(WDR) · 3D 專業降噪技術
- IP67 防水等級，IK10 防破壞等級



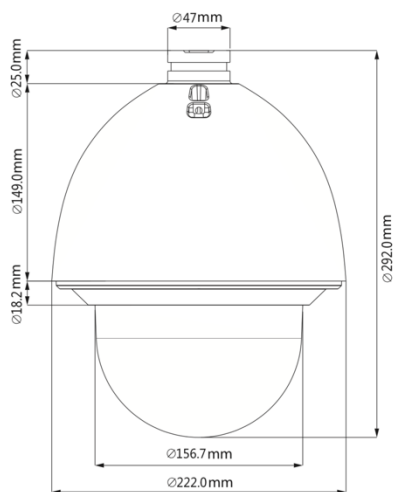
型號：DH-SD60230IN-HC

攝像機		影像	
攝像元件	1/2.8" STARVIS™ CMOS	解析度	1080P(1920×1080) · 720P(1280×720)
有效像素	1920(H)×1080(V) · 2Megapixels	張數	25/30fps@1080P · 25/30/50/60fps@720P
掃描系統	Progressive	影像輸出	1 路 BNC HD 輸出 or CVBS 輸出(切換)
電子快門速度	1/4s~1/30,000s	日夜切換	自動 / 彩色 / 黑白
最低照度	彩色：0.005Lux@F1.6 · 黑白：0.0005Lux@F1.6	OSD 選單	支援
信號雜訊比	高於 55dB	背光模式	背光補償 / 強光抑制 / 寬動態(120dB)
紅外線距離	N/A	白平衡	自動 / ATW / 室內 / 室外 / 手動
IR 開關控制	N/A	增益控制	自動 / 手動
紅外線數量	N/A	雜訊抑制	2D/3D 降噪
鏡頭		數位放大	16x
焦距	4.5mm~135mm	翻轉	180°
光圈值	F1.6~F5.0	影像遮蔽	最多 24 組區域
視野角度	H：67.8°~2.4°	認證	
光學變焦	30x	認證	CE、FCC、UL
對焦模式	自動 / 手動	接口	
最短對焦距離	100mm~1000mm(近焦~遠焦)	影像	1 路
PTZ		聲音	1 路輸入接口
水平/垂直範圍	0°~360°連續旋轉	RS485	1 組
水平控制速度	0.1°~300°/s	警報	2 輸入/1 輸出
水平預設速度	600°/s	電源&環境	
垂直範圍	-15°~90° · 自動翻轉 180°	電源供應	AC24V 3A(±25%)
垂直控制速度	0.1°~150°/s	電源功耗	12W · 20W (加熱器開啟)
垂直預設速度	500°/s	工作環境	-40°C~+70°C · 濕度小於 90%
預設點	300 個預設點位置	防護等級	IP66 防水等級 · IK10 防破壞等級
PTZ 模式	5 巡跡、8 巡航、自動水平轉動、自動掃描	外觀	
速度設定	支援人性化焦距調整，速度自動匹配功能	主體材質	金屬
間置動作	預設 / 掃描 / 巡視 / 花樣	尺寸	Φ222mm×292mm
協議	DH-SD、Pelco-P/D(自動識別)	重量	3.5kg

安裝示意圖

天花板安裝	接線盒安裝	電源盒安裝
PFA111+PFB300C	PFA111+PFB303W+PFA120	PFA111+PFB303W+PFA140
		
電線桿安裝	角落安裝	欄杆安裝
PFA111+PFB303W+PFA150	PFA111+PFB303W+PFA151	PFA111+PFB303S
		

尺寸



配件



PFB303W
壁掛支架



AC24V 3A
電源



PFA111
連接器

選購配件



PFA140
電源防水盒



PFB300C
垂吊支架



PFA112
延伸支架



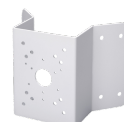
PFA113
延伸支架



PFA120
接線盒



PFA150
立柱支架



PFA151
角裝支架



PFB303S
護欄支架

★ 規格如有變動恕不另行通知，以現有產品為主