



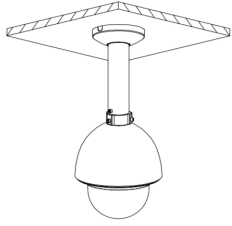
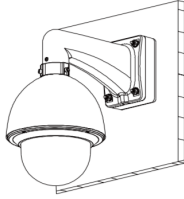
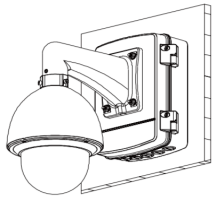
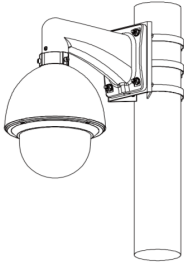
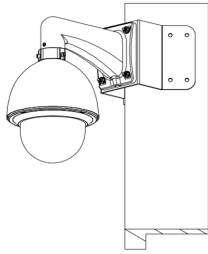
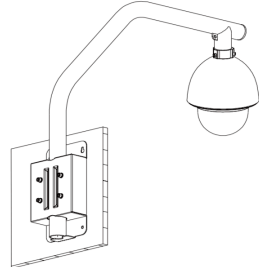
- 1/2.8" 2Megapixel STARVIS™ CMOS
- 25 倍光學變焦 · 4.8mm~120mm
- 採用先進星光級技術 · 有效提升夜視效果
- Max. 25/30fps@1080P · 25/30/50/60fps@720P
- 120db 寬動態功能(WDR) · 3D 專業降噪技術
- IP67 防水等級 · IK10 防破壞等級



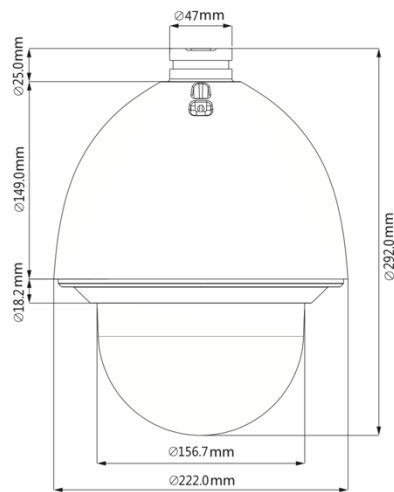
型號：DH-SD60225IN-HC

| 攝像機 | | 影像 | |
|---------|--------------------------------------|--------|--------------------------------------|
| 攝像元件 | 1/2.8" STARVIS™ CMOS | 解析度 | 1080P(1920×1080) · 720P(1280×720) |
| 有效像素 | 1920(H)×1080(V) · 2Megapixels | 張數 | 25/30fps@1080P · 25/30/50/60fps@720P |
| 掃描系統 | Progressive | 影像輸出 | 1 路 BNC HD 輸出 or CVBS 輸出(切換) |
| 電子快門速度 | 1/4s~1/30,000s | 日夜切換 | 自動 / 彩色 / 黑白 |
| 最低照度 | 彩色：0.005Lux@F1.6 · 黑白：0.0005Lux@F1.6 | OSD 選單 | 支援 |
| 信號雜訊比 | 高於 55dB | 背光模式 | 背光補償 / 強光抑制 / 寬動態(120dB) |
| 紅外線距離 | N/A | 白平衡 | 自動 / ATW / 室內 / 室外 / 手動 |
| IR 開關控制 | N/A | 增益控制 | 自動 / 手動 |
| 紅外線數量 | N/A | 雜訊抑制 | 2D/3D 降噪 |
| 鏡頭 | | 數位放大 | 16x |
| 焦距 | 4.8mm~120mm | 翻轉 | 180° |
| 光圈值 | F1.6~F4.4 | 影像遮蔽 | 最多 24 組區域 |
| 視野角度 | H：62.8°~2.6° | 認證 | |
| 光學變焦 | 25x | 認證 | CE、FCC、UL |
| 對焦模式 | 自動 / 手動 | 接口 | |
| 最短對焦距離 | 100mm~1000mm(近焦~遠焦) | 影像 | 1 路 |
| PTZ | | 聲音 | 1 路輸入接口 |
| 水平/垂直範圍 | 0°~360°連續旋轉 | RS485 | 1 組 |
| 水平控制速度 | 0.1°~300°/s | 警報 | 2 輸入/1 輸出 |
| 水平預設速度 | 600°/s | 電源&環境 | |
| 垂直範圍 | -15°~90° · 自動翻轉 180° | 電源供應 | AC24V 3A(±25%) |
| 垂直控制速度 | 0.1°~150°/s | 電源功耗 | 12W · 20W (加熱器開啟) |
| 垂直預設速度 | 500°/s | 工作環境 | -40°C~+70°C · 濕度小於 95% |
| 預設點 | 300 個預設點位置 | 防護等級 | IP66 防水等級 · IK10 防破壞等級 |
| PTZ 模式 | 5 巡跡、8 巡航、自動水平轉動、自動掃描 | 外觀 | |
| 速度設定 | 支援人性化焦距調整 · 速度自動匹配功能 | 主體材質 | 金屬 |
| 間置動作 | 預設 / 掃描 / 巡視 / 花樣 | 尺寸 | Φ222mm×292mm |
| 協議 | DH-SD · Pelco-P/D(自動識別) | 重量 | 3.5kg |

安裝示意圖

| 天花板安裝 | 接線盒安裝 | 電源盒安裝 |
|---|---|---|
| PFA111+PFB300C | PFA111+PFB303W+PFA120 | PFA111+PFB303W+PFA140 |
|  |  |  |
| 電線桿安裝 | 角落安裝 | 欄杆安裝 |
| PFA111+PFB303W+PFA150 | PFA111+PFB303W+PFA151 | PFA111+PFB303S |
|  |  |  |

尺寸



配件



PFB303W
壁掛支架



AC24V 3A
電源



PFA111
連接器

選購配件



PFA140
電源防水盒



PFB300C
垂吊支架



PFA112
延伸支架



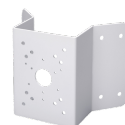
PFA113
延伸支架



PFA120
接線盒



PFA150
立柱支架



PFA151
角裝支架



PFB303S
護欄支架

★ 規格如有變動恕不另行通知，以現有產品為主