

AI 星光級 45 倍 2MP 紅外線網路快速球

DH-SD5A245XAN-HNR



Wiz Sense

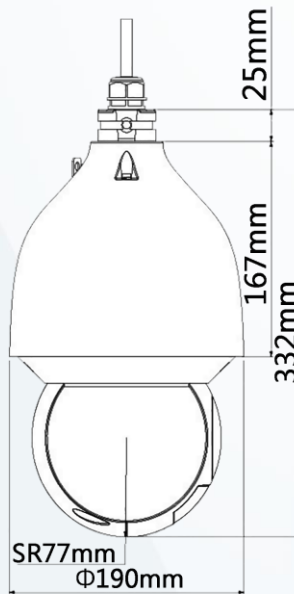
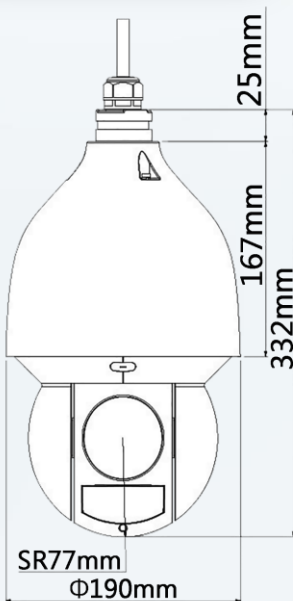
產品特色 Product Features

- 1/2.8" 2Megapixel STARVIS™ CMOS
- 45 倍光學變焦
- 星光級技術
- 最大 50/60fps@1080P



- 自動追蹤、周界防護、人臉偵測
- 紅外線距離可達 150 m
- SMD PLUS / PoE+ / IP67 / IK10

產品尺寸 Product Size



型號：DH-SD5A245XAN-HNR
攝像機

攝像元件	1/2.8" CMOS
有效像素	1920 (H) × 1080 (V) · 2MP
ROM / RAM	4GB / 1GB
電子快門	1/1~1/30,000 s
掃描系統	Progressive
最低照度	彩色：0.005 Lux@F1.6
	黑白：0.0005 Lux@F1.6
	0 Lux (紅外線啟動)
紅外線距離	150 m
紅外線開/關	Zoom Prio/手動/智能紅外線
紅外線數量	4

鏡頭

焦距	3.95 mm~177.7 mm
光圈值	F1.6~F4.95
視野角度	H: 65.7°~1.9° · V: 39.4°~1.1° · D: 73.1°~2.1°
光學變焦	45 倍
對焦控制	自動 / 半自動 / 手動
近焦距	0.01m~3 m
光圈控制	自動 / 手動

DORI 距離

DORI 距離	偵測	觀察	辨識	確認
	2451.7m	972.9 m	490.3 m	245.2 m

PTZ

範圍	水平: 0°~360° · 垂直: -15°~+90°
控制速度	水平: 0.1°/s~240°/s · 垂直: 0.1°/s~120°/s
預設速度	水平: 240°/s · 垂直: 200°/s
預設點	300 個預設點位置
巡跡	8 巡航(每個巡航最多 32 個預設)
巡航	5
掃描	5
速度調節	有
斷電記憶	有

閒置動作	預設 / 掃描 / 巡視 / 模式
協議	DH-SD、Pelco-P/D(自動辨識)

一般

事件觸發	移動偵測、影像篡改、場景變化、網路斷線、IP 衝突、非法登入、儲存異常
IVS	遺留/遺失物品

AI 功能

觸發事件	支援人類、機動車輛和非機動車輛的影像截圖
IVS	絆線和入侵。支援按目標類型(人和車輛)觸發警報。支援過濾動物、搖晃的葉子、明亮的燈光等引起的錯誤警報
SMD PLUS	有
自動追蹤	有
人臉偵測	有

影像

壓縮	H.265 / H.265+ / H.264+ / H.264 / MJPEG (輔碼流)
串流能力	3 串流
解析度	1080p (1920 × 1080) · 1.3 M (1280 × 960) · 720p (1280 × 720) · D1 (704 × 576/704 × 480) · CIF (352 × 288/352 × 240)
張數	主碼流：1080p/1.3 M/720p (1~50/60 fps)
	輔碼流 1：D1/CIF (1~25/30 fps)
	輔碼流 2：1080p/1.3M/720p/D1/CIF(1~25/30 fps)
位元率控制	CBR / VBR
位元率	H.264/ H.265：3 Kbps~8192 Kbps
日夜切換	有
背光補償	有
寬動態	120 dB
強光抑制	有
白平衡	自動 / 室內 / 室外 / 追蹤 / 手動 / 鈉燈 / 自然光 / 路燈
增益控制	自動 / 手動
雜訊抑制	2D / 3D
動態偵測	有
重點區域(Rol)	有

型號：DH-SD5A245XAN-HNR

圖像穩定	電子
除霧	電子
數位變焦	16 倍
翻轉	180°
影像遮蔽	最多 24 個區域，同一畫面中多達 8 個區域
信號雜訊比	≥ 55 dB

聲音

壓縮	G.711A、G.711Mu、G.726、AAC、MPEG2-Layer2、G.722.1、G.729、G.723
----	---

網路

網路介面	RJ-45 (10/100Base-T)
通訊協定	IPv4、IPv6、HTTP、HTTPS、802.1x、QoS、FTP、SMTP、UPnP、SNMP v1/v2c/v3 (MIB-2)、DNS、DDNS、NTP、RTSP、RTP、TCP、UDP、IGMP、ICMP、DHCP、PPPoE、ARP、RTCP
介面協定	ONVIF Profile S&G&T、CGI
串流傳輸方式	單播 / 組播
最多預覽人數	20 (總帶寬 64 MB)
儲存功能	FTP、Micro SD 卡(256 GB)、P2P
瀏覽器	IE7 或更高版本、Chrome42 或以下版本、Firefox 或以下版本、Safari

管理軟體	Smart PSS、DSS、DMSS、Easy4ip、IVSS
智慧手機監控	IOS、Android

認證

認證	CE、FCC
----	--------

接口

聲音	1 輸入，1 輸出
雙向對講	有
警報	2 輸入，1 輸出

電源

電源供應	DC 24 V/2.5 A ± 25% · PoE+
電源供耗	基本：11W · 最大：20W (紅外線啟用)

環境

工作溫度	-40 °C~+70 °C · 濕度小於 95%
防護等級	IP67、IK10、TVS 6000V 防雷、突波保護、電壓瞬變保護

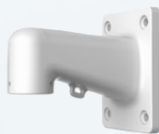
外觀

材質	金屬
尺寸	Φ190 mm × 332 mm
重量	4.7 kg

配件
Accessories



DC24V/2.5A
電源供應器



PFB305W
壁掛支架

安裝示意圖

Installation diagram

壁掛式安裝	天花板安裝	立柱安裝(垂直)	立柱安裝(水平)
PFA305W	PFA111+PFB300C	PFA150+ PFA305W	PFA150+ PFA111+PFB300C

選購配件

Optional Accessories



PFA111
快速球連接器



PFA140
電源防水盒



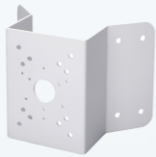
PFB300C
快速球垂吊支架



PFA120
接線盒



PFA150
立柱支架



PFA151
角裝支架



PFB303S
欄杆安裝支架