

## 星光級 16 倍 2MP 紅外線網路快速球

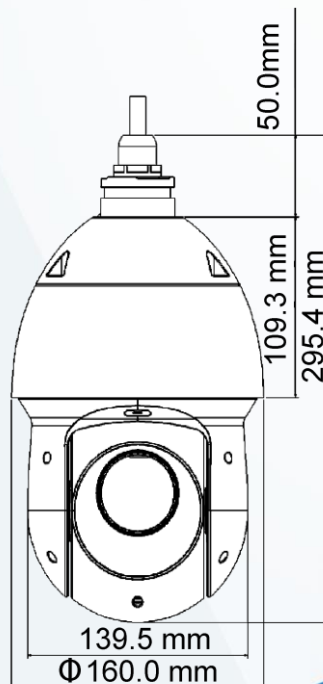
DH-SD49216UEN-HN



### 產品特色 Product Features

- 2MP · 1/2.8" CMOS 感光元件 · 低照度 · 高解析度
- 16 倍光學變焦
- 紅外距離可達 100m
- 最大 25/30 fps@1080P
- IP66 · H.265

### 產品尺寸 Product Size



**型號：DH-SD49216UEN-HN**
**攝像機**

影像感應器	1/2.8" CMOS
影像畫素	2MP
RAM/ROM	256 MB/128 MB
掃描系統	Progressive
電子快門	1/1 s~1/30000 s
最低照度	彩色：0.05 Lux@F1.5
	黑白：0.005 Lux@F1.5 · 0Lux LED (IR ON)
紅外線距離	100m
IR 開/關控制	自動 / 手動
紅外線 LED 數量	4

**PTZ**

範圍	水平：0°~360° · 傾斜：-15°~90° ·
控制速度	水平：0.1°/s~200°/s · 傾斜：0.1°/s~120°/s
預設速度	水平：240°/s · 傾斜：200°/s
預設點	300 個預設點位置
巡航	8 個 ( 每個巡航最多 32 個預設 )
巡跡	5
掃描	5
速度設定	支援
關機記憶	支援
閒置動作	預設/巡視/模式/掃描
協議	DH-SD · Pelco-P/D ( 自動識別 )

**智慧功能**

事件觸發	移動偵測 · 影像篡改 · 場景變化 · 網路斷線 · IP 衝突 · 非法登入 · 儲存異常
IVS	絆線 · 入侵 · 遺留 / 遺失

**影像**

壓縮	H.265 · H.264 · H.264 · H.264
串流能力	3 串流
解析度	1080P ( 1920×1080 ) · 960P ( 1280×960 ) · 720P (1280 × 720)
張數	主碼流：1080P/720P (1~25/30 fps)
	輔碼流 1：D1/CIF (1~25/30 fps)
	輔碼流 2：720P/D1/CIF (1~25/30 fps)
位元率控制	CBR(固定位元率)/VBR(可變位元率)

位元率	H.264：1792 Kbps~8192 Kbps H.265：768 Kbps~4608 Kbps
日夜切換	自動(ICR) / 彩色 / 黑白
寬動態	DWDR
強光抑制	支援
白平衡	自動 / 室內 / 室外 / 追蹤 / 手動 / 鈉燈 / 自然光 / 路燈
增益控制	自動 / 手動
降噪	2D/3D 降噪
動態偵測	支援
重點區域(Rol)	支援
電子圖像穩定技術(EIS)	支援
除霧	電子
數碼放大	16 倍
翻轉	180°
鏡像功能	關/開
隱私遮罩	24 區矩形

**聲音**

壓縮	G.711a · G.711Mu · G.726 · AAC · G7221 · G726 · G729 · MP2L2
----	--

**網路**

網路介面	RJ-45 (10/100Base-T)
通訊協定	IPv4 · IPv6 · HTTP · HTTPS · 802.1x · Qos · FTP · SMTP · UPnP · SNMP · DNS · DDNS · NTP · RTSP · RTP · TCP · UDP · IGMP · ICMP · DHCP · PPPoE · ARP · SNMPv1/v2c/v3(MIB-2) · RTCP · RTMP
介面協定	ONVIF Profile S&G · CGI
串流傳輸方式	單播 / 組播
最多預覽人數	20
儲存功能	FTP · Micro SD 卡(256 GB) · NAS
瀏覽器	IE7 以上版本 · Chrome 42 以上版本 · Firefox 52 以上版本 · Safari
管理軟體	Smart PSS · DSS · DMSS · Easy4ip · IVSS
智慧手機監控	IOS · Android

**認證**

認證	CE · FCC · UL
----	---------------

## 產品規格

Product Model

型號：DH-SD49216UEN-HN

### 介面

聲音	1 輸入 · 1 輸出
警報	2 輸入 /1 輸出

### 電源

電源供應	DC 12V/5A ± 10%
消耗功率	基本：6.1W · 最大：17W

### 外觀

尺寸	295 mm × Φ160 mm
重量	3.0kg

### 環境

工作環境	-40°C 至 +70°C · 濕度 ≤ 95%RH
防護等級	IP66、TVS 6000V 防雷、突波保護

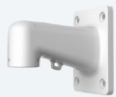
## 安裝示意圖

Installation diagram

壁掛安裝	垂吊安裝	立柱安裝	立柱安裝	轉角安裝

## 配件

Accessories



PFB305W  
壁掛式支架

## 選購配件

Optional Accessories



PFA151  
角裝支架



PFA111  
快速球連接器



PFA150  
立柱支架



PFC300C  
快速球垂吊支架