

800 萬 紅外線槍型網路攝影機



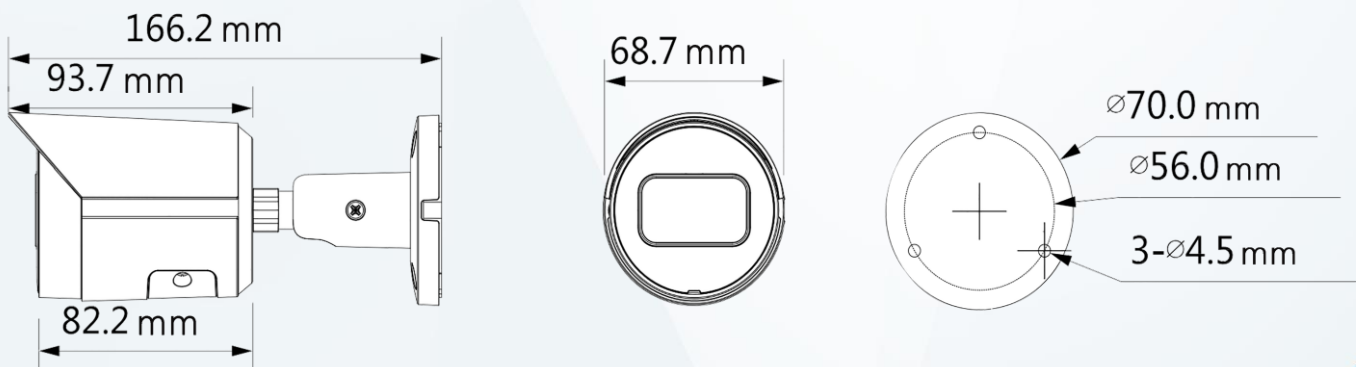
DH-IPC-HFW2831SN-S-S2



產品特色 Product Features

- 8MP · 1 / 2.7 " CMOS 攝像元件低照度 · 清晰高畫質
- 最大輸出 8MP (3840×2160) @ 15 fps · 並支援 2688×1520 (2688×1520) @ 25/30 fps
- H.265 編解碼器 · 高壓縮率 · 低位元率
- H.264 / H.265 智慧編碼 · 適用於各種寬頻和儲存環境
- 旋轉模式 · WDR · 3D DR · HLC · BLC · 浮水印
- 異常檢測：移動檢測 · 影像篡改 · 場景變化 · 聲音異常檢測 · SD 異常或錄滿 · 網路斷線 · IP 衝突 · 非法登入 · 電壓檢測
- 內建紅外線 · 最大距離 30m
- Micro SD 卡儲存：最大 256GB
- DC 12V / PoE / IP67

產品尺寸 Product Size



型號：DH-IPC-HFW2831SN-S-S2
攝像機

攝像元件	1/2.7" 8Megapixel progressive CMOS
有效像素	3840 (H) × 2160 (V)
ROM/RAM	128 MB / 256MB
掃描系統	Progressive
電子快門	自動 / 手動 · 1/3s ~ 1/100,000s
最低照度	0.009 Lux@F2.0
訊號雜訊比	>56dB
紅外線距離	30m
IR 開/關控制	自動 / 手動
紅外線 LED 數量	1

平移 / 傾斜 / 旋轉

範圍	平移：0°~360° · 傾斜：0°~90° · 旋轉：0°~360°
----	-------------------------------------

鏡頭

鏡頭類型	固定鏡頭				
安裝類型	M12				
鏡頭選擇	2.8mm、3.6mm				
最大光圈	F2.0				
視野角度	2.8 mm : 105° x 56° x 125° 3.6 mm : 87° x 47° x 104°				
光圈類型	固定光圈				
最短對焦距離	2.8 mm : 1.0 m 3.6 mm : 1.9 m				
DORI 距離	鏡頭	偵測	觀察	辨識	確認
	2.8mm	74.7 m	29.9 m	14.9 m	7.5 m
	3.6mm	106.7 m	42.7 m	21.3 m	10.7 m

智能分析

IVS	絆線 · 入侵
-----	---------

影像

影像壓縮	H.265 · H.264 · H.264B · MJPEG
智慧編解碼	H.265+ / H.264+
張數	主碼流：3840×2160 (1~15 張)、2688×1520 (1~25/30 張) 子碼流：704×576 (1~25 張)、704×480 (1~30 張)

影像

串流能力	2 串流
解析度	3840×2160 (3840×2160) · 3072×2048 (3072×2048) · 3072×1728 (3072×1728) · 2592×1944 (2592×1944) · 2688×1520 (2688×1520) · 3M (2048×1536) · 2304×1296 (2304×1296) · 1080p (1920×1080) · 1.3M (1280×960) · 720p (1280×720) · D1 (704×576/704×480) · VGA (640×480) · CIF (352×288/352×240)
位元率控制	CBR(固定位元率) / VBR(可變位元率)
位元率	H.264: 32 kbps~8192 kbps H.265: 12 kbps~8192 kbps
日夜切換	自動(ICR) / 彩色 / 黑白
背光補償	支援
強光抑制	支援
寬動態	120 dB
白平衡	自動/自然/路燈/戶外/手動/區域自定義
增益控制	自動 / 手動
雜訊抑制	3D 降噪
動態偵測	關/開 · 4 區矩形
重點區域(Rol)	有 · 4 區
智能紅外線	支援
影像翻轉	0° / 90° / 180° / 270° (3840×2160(含)以下解析度支援 90°/270°)
鏡像功能	支援
隱私遮罩	4 區

警報

警報事件	無 SD 卡 · SD 卡已滿 · SD 卡錯誤 · 網路斷線 · 非法登入 · 電壓檢測 · 安全異常 · 移動偵測 · 影像篡改 · 輸入異常 · 絆線 · 入侵
------	---

網路

網路介面	RJ-45 (10/100 Base-T)
網路協定	IPv4 · IPv6 · HTTP · TCP · UDP · ARP · RTP · RTSP · RTCP · RTMP · SMTP · FTP · SFTP · DHCP · DNS · DDNS · QoS · UPnP · NTP · Multicast · ICMP · IGMP · NFS · PPPoE · Bonjour
互通性	ONVIF(Profile S/Profile G/Profile T) · CGI · P2P · Milestone · Genetec

產品規格

Product Model

型號：DH-IPC-HFW2831SN-S-S2

網路

使用人數	20
儲存	FTP · SFTP · Micro SD 卡(最大 256G) · NAS
瀏覽器	IE · Chrome · Firefox
管理軟體	Smart PSS · DSS · DMSS
智慧手機監控	IOS · Android

認證

認證	CE · FCC · UL
----	---------------

電源

電源供應	12V DC / PoE
消耗功率	< 5.5W

環境

工作溫度	-40°C ~ +60°C · 濕度小於 95%
儲存溫度	-40°C ~ +60°C
防護等級	IP67

外觀

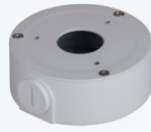
主體材質	金屬
尺寸	166.2 mm × Φ70 mm
重量	0.48 kg

安裝示意圖

Installation diagram

立柱安裝	壁掛式安裝
PFA134+ PFA152-E	PFA134

選購配件
Optional Accessories



PFA134
接線防水盒



PFA152-E
路燈(圓柱)支架



PFM321D
12V 1A
電源供應器



LR1002-1ET/1EC
12V 1A
電源供應器



PFM900-E
4吋多功能
IPC 測試螢幕



PFM114
SD 記憶卡