

500 萬 紅外線槍型網路攝影機



DH-IPC-HFW2541E-S

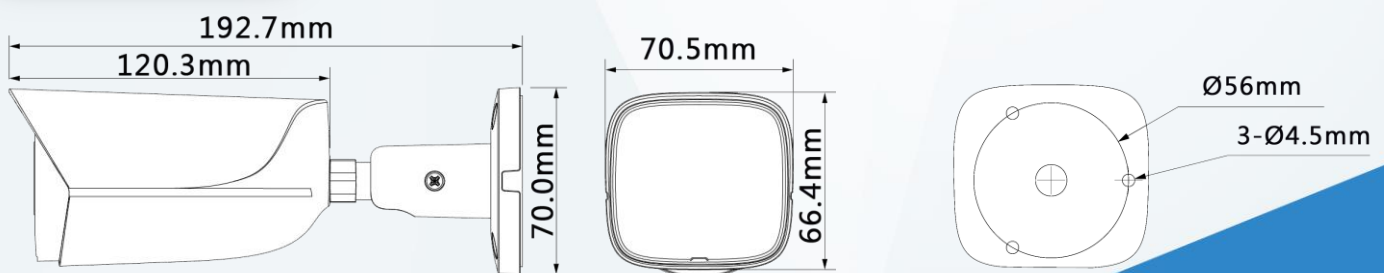
Wiz Sense



產品特色 Product Features

- 5MP · 1/2.7" CMOS 攝像元件，低照度，清晰高畫質
- 最大輸出 5MP (2592×1944) @20 張/秒，支持 4MP (2688×1520) @ 25/30 張
- H.265 編解碼器，高壓縮率，超低碼率。
- 內建紅外線，最大距離 30m
- ROI，智能型 H.264+/H.265+，編碼靈活，適用於各種頻寬和儲存環境。
- 旋轉模式，WDR，3D DNR，HLC，BLC，浮水印
- 智能檢測：絆線，入侵（人和車輛精準分類檢測）
- 異常檢測：移動檢測，影像篡改，場景變化，聲音異常檢測，SD 異常或錄滿，無 SD 卡，SD 卡錄滿，SD 異常，網路斷線，IP 衝突，非法登入，電壓檢測
- Micro SD 卡儲存：最大 256GB，內建麥克風
- DV12V / PoE / IP67 / SMD Plus

產品尺寸 Product Size



型號：DH-IPC-HFW2541E-S
攝像機

攝像元件	1/2.7" CMOS
有效像素	2592 (H) × 1944 (V)
ROM/ RAM	128MB/512MB
掃描系統	Progressive
電子快門	自動 / 手動 · 1/3s~1/100,000s
信號雜訊比	>56 dB
最低照度	0.005 lux@F1.6(Color · 30 IRE) 0.0005 lLux@F1.6(B/W · 30 IRE) 0 lux (紅外線啟用)
暖光距離	30m
紅外線開/關控制	自動 / 手動
紅外線數量	1
平移/傾斜/旋轉	水平：0°~360° · 傾斜：0°~90° · 旋轉：0°~360°

鏡頭

鏡頭類型	固定鏡頭				
安裝類型	M12				
鏡頭選擇	2.8mm · 3.6mm				
最大光圈	F1.6				
視野角度	2.8mm : H : 97° · V : 71° · D : 129° 3.6mm : H : 80° · V : 57° · D : 107°				
鏡頭類型	固定光圈				
近焦距	2.8mm : 1.1m · 3.6mm : 1.7m				
DORI 距離	鏡頭	偵測	觀察	辨識	確認
	2.8mm	63.6 m	25.4 m	12.7 m	6.4 m
	3.6mm	85.4 m	34.2 m	17.1 m	8.5 m

智能分析

周界防護	絆線、入侵
智能搜尋	整合智能 NVR · 事件搜尋更簡單快速

影像

壓縮	H.265 · H.264 · H.264H · H.264B · MJPEG
智能編解碼	智能 H.265+ / 智能 H.264+
張數	主碼流：2592 × 1944@(1~20 fps)/2688 × 1520@(1-25/30 fps)
	輔碼流：704 × 480@(1~30 fps)
串流能力	2 串流
位元率控制	CBR(固定位元率) / VBR(可變位元率)
位元率	H264：3Kbps~8192Kbps
	H265：3Kbps~8192Kbps

解析度	5M (2592 × 1944) · 4M (2688 × 1520) · 3M (2304 × 1296) · 1080p (1920 × 1080) · 1.3M (1280 × 960) · 720p (1280 × 720) · D1 (704 × 576/704 × 480) · VGA (640 × 480) · CIF(352 × 288/352 × 240)
日夜切換	自動 (ICR) / 彩色 / 黑白
背光補償	有
強光抑制	有
寬動態	120dB
白平衡	自動/自然/路燈/戶外/手動/區域自定義
增益控制	自動 / 手動
雜訊抑制	3D 降噪
動態偵測	關 / 開 · 4 區矩形
重點區域(Roi)	有 · 4 區
智能紅外線	有
影像翻轉	0° / 90° / 180° / 270° (1920×1080(含)以下解析度支援 90° / 270°)
鏡像功能	有
隱私遮罩	4 區

聲音

內建麥克風	有
聲音壓縮	G.711a · G.711Mu · PCM · G.726

警報

警報事件	無 SD 卡 · SD 卡已滿 · SD 卡錯誤 · 網路斷線 · IP 衝突 · 非法登入 · 電壓檢測 · 安全異常 · 移動偵測 · 影像篡改 · 場景變化 · 絆線 · 入侵 · SMD
------	---

網路

網路介面	RJ-45 (10/100 Base-T)
網路協定	IPv4 · IPv6 · HTTP · TCP · UDP · ARP · RTP · RTSP · RTCP · RTMP · SMTP · FTP · SFTP · DHCP · DNS · DDNS · QoS · UPnP · NTP · Multicast · ICMP · IGMP · NFS · SAMBA · PPPoE · SNMP
互通性	ONVIF (Profile S/Profile G/Profile T) · CGI · P2P · Milestone · Genetec
使用人數	20 (總頻寬 64M)
儲存	FTP · SFTP · Micro SD 卡 (支援最大 256 GB) · NAS
瀏覽器	IE · Chrome · Firefox
管理軟體	Smart PSS · DSS · DMSS
智慧手機監控	IOS · Android

產品規格

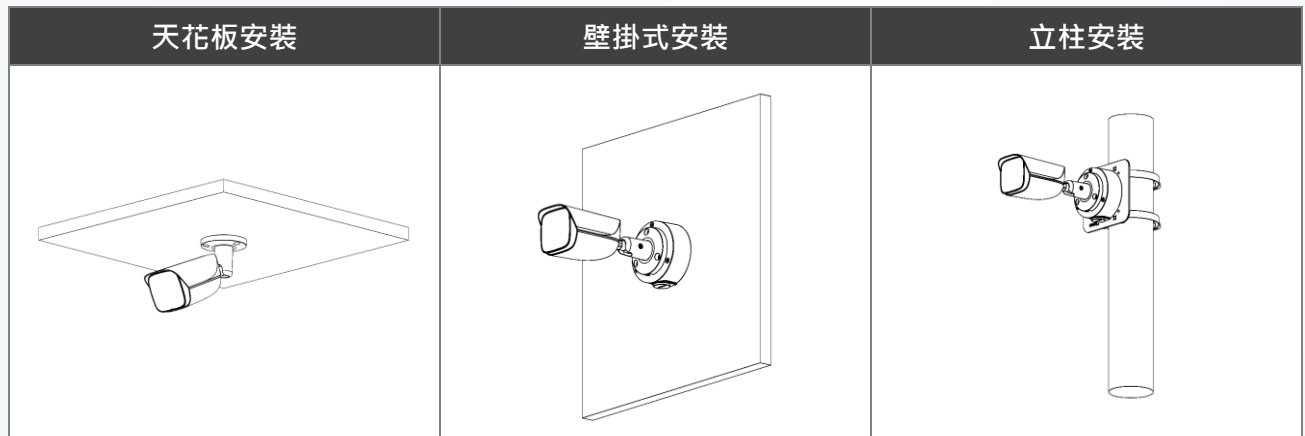
Product Model

型號：DH-IPC-HFW2541E-S

認證		環境	
認證	CE、FCC、UL	工作溫度	-40°C ~ 60°C · 濕度 ≤ 95%RH
電源		防水等級	IP67
電源供應	DC12V/PoE (802.3at)	外觀	
電源功耗	預設：3.2W、3.8W 最大：5.5W、6.2W	材質	金屬
		尺寸	192.7 mm x 70.5 mm x 66.4 mm
		重量	590 g

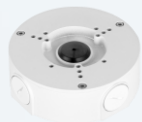
安裝示意圖

Installation diagram



選購配件

Optional Accessories



PFA130-E
接線防水盒



PFA152-E
路燈(圓柱)支架



PFM321D
12V 1A 電源供應器



PFM900-E
4 吋多功能 IPC 測試螢幕