

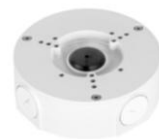


- 1/2.8" 2Megapixel progressive scan STARVIS™ CMOS
- H.265 & H.264 三流編碼，50/60fps@1080P(1920×1080)
- IVS 智慧型影像監控，絆線&區域入侵、遺留/遺失、人臉偵測
- 120dB 寬動態功能(WDR)、ICR 日夜切換
- 3D 專業降噪技術、自動白平衡、自動增益、背光補償
- 遠端網路監控：Web viewer、CMS(DSS/PSS)、DMSS
- 星光級照度、內建麥克風、支援 Micro SD 存儲
- 紅外線距離 50 米、IP67 防水等級、PoE

## 型號 DH-IPC-HDW4231EMN-ASE

攝像機	
攝像元件	1/2.8" 2Megapixel progressive scan CMOS
有效像素	1920(H)×1080(V)
RAM/ROM	256MB/32MB
掃描系統	Progressive
電子快門	自動 / 手動 · 1/3(4)~1/100,000s
最低照度	0.007Lux / F1.6 (Color · 1/3s · 30IRE) 0.06Lux / F1.6 (Color · 1/30s · 30IRE) 0 Lux / F1.6 (IR ON)
信號雜訊比	高於 50dB
紅外線距離	距離可達 50 米
IR 開/關控制	自動 / 手動
紅外線 LED	1 顆 IR LED
鏡頭	
鏡頭類型	固定
安裝類型	Board-in
鏡頭選擇	3.6mm、6mm
最大光圈	F1.6
視野角度	H : 110° · V : 58°
光學變焦	N/A
對焦控制	固定
關閉對焦距離	1.2m、2.5m
平移 / 傾斜 / 旋轉	
範圍	水平：0°~360° · 傾斜：0°~78° · 旋轉 0°~360°
智能分析	
IVS	絆線入侵、區域入侵、物品遺留/遺失
先進智能功能	人臉偵測
影像	
壓縮	H.265+ / H.265 / H.264+ / H.264
串流能力	3 串流
解析度	1080P(1920×1080)、1.3M(1280×960)、720P(1280×720)、 D1(704×576/704×480)、VGA(640×480)、 CIF(352×288/352×240)
張數	主碼流：1080P / 720P (1~50/60fps) 子碼流：D1 (1~50/60fps) 第三碼流：1080P (1~25/30fps)
位元率控制	CBR(固定位元率) / VBR(可變位元率)

## 選購配件



PFA130-E  
接線防水盒



PFB-204W  
半球攝影機 L 型支架



PFA-152-E  
路燈(圓柱)支架



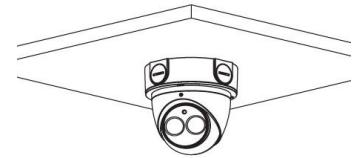
PFA139  
接線盒



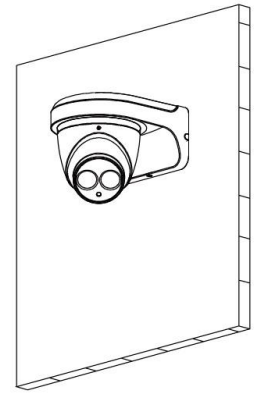
LR1002  
ePoE 同軸轉換器

型號	DH-IPC-HDW4231EMN-ASE
位元率	H264 : 24K~10240Kbps · H265 : 14K~9984Kbps
日夜切換	自動 / 彩色 / 黑白
背光模式	背光補償 / 強光抑制 / 寬動態(120dB)
白平衡	自動 / 自然 / 路燈 / 戶外 / 手動
增益控制	自動 / 手動
雜訊抑制	3D 降噪
動態偵測	關/開 · 4 區矩形
重點區域	關/開 · 4 區
Smart IR(智慧型紅外線)	支持
數位放大	16 倍
翻轉	0° / 90° / 180° / 270°
鏡像功能	關/開
隱私遮罩	關/開 · 4 區矩形
<b>聲音</b>	
壓縮	G.711a / G.711Mu / AAC / G.726
<b>網路</b>	
網路介面	RJ-45(10/100Base-T)
通訊協定	HTTP、HTTPs、TCP、ARP、RTSP、RTP、UDP、SMTP、FTP、DHCP、DNS、DDNS、PPPoE、IPv4/v6、QoS、UPnP、NTP、Bonjour、802.1x、Multicast、ICMP、IGMP、SNMP
接入標準	ONVIF、PSIA、CGI
串流傳輸方式	單播 / 組播
最多預覽人數	10 Users / 20 Users
存儲功能	NAS、PC、Mirco SD 卡(最大容量 128GB)
瀏覽器	IE、Chrome、Firefox、Safari
管理軟體	Smart PSS、DSS、Easy4ip
智慧型手機監控	IOS、Android
<b>認證</b>	
認證	CE、FCC、UL
<b>接口</b>	
聲音	內建麥克風
警報	N/A
<b>其它</b>	
電源供應	DC12V、PoE (802.3af) (Class 0)
電源功耗	< 5.5W
工作環境	-30°C~+60°C、相對濕度小於 95%
防水等級	IP67
主體材質	金屬
尺寸	Φ106mm×93.7mm
重量	0.47KG

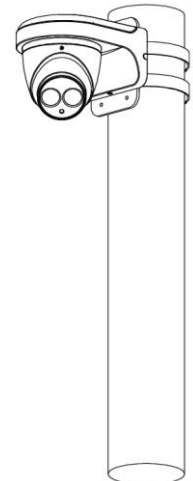
## 安裝運用



PFA130-E  
天花板安裝

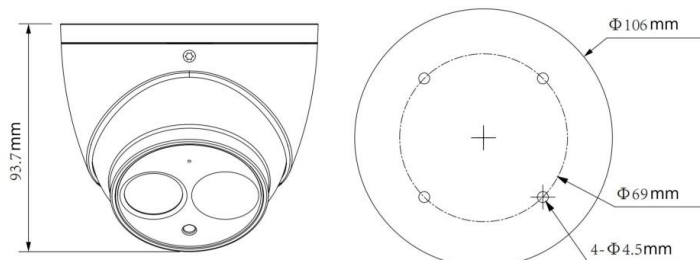


PFB204W  
壁掛式安裝



PFB204W+PFA152-E  
立柱安裝

## 尺寸



★ 規格如有變動恕不另行通知，以現有產品為主