



- Max 30fps@1080P
- 內建 Airfly 收發器，最多可連接 32 個無線設備
- 支援國際頻率：433 / 868 / 915MHz
- 無線警報傳輸距離長達 100 米（開放空間/無干擾）
- DC12V±30%寬電壓設計，可降低電源突波所造成的損壞
- Smart IR 獨特智慧型紅外線，夜間亮度均勻，防止影像曝光
- 紅外線距離 30M · IP67 防水等級



型號：DH-HAC-LC1200SLN-W

攝像機	
攝像元件	1/2.7" CMOS
有效像素	1920(H)×1080(V) · 2MP
掃描系統	Progressive
電子快門	1/30~1/100,000s
最低照度	0.02Lux/F2.0 · 30IRE · 0Lux IR ON
信號雜訊比	高於 65dB
紅外線距離	距離可達 30M
IR 開/關控制	自動 / 手動
紅外線數量	18
鏡頭	
鏡頭類型	固定鏡頭/固定光圈
安裝類型	Board-in
鏡頭選擇	3.6mm
最大光圈	F2.0
視野角度	H : 89.9°
平移 / 傾斜 / 旋轉	
範圍	水平：0°~360° · 傾斜：0°~90° · 旋轉 0°~360°
影像	
解析度	1080P (1920×1080)
張數	25/30fps@1080P · 25/30/50/60fps@720P
影像輸出	1 路 BNC HD 輸出或 CVBS 輸出(切換)
日夜切換	自動(ICR) / 手動
OSD 語言	多國語言

背光模式	背光補償 / 強光抑制 / 寬動態
寬動態	DWDR
增益控制	自動增益
雜訊抑制	2D 降噪
白平衡	自動 / 手動
Smart IR	自動 / 手動
IoT 功能	
無線頻率	433/868/915MHz
無線協議	Airfly
設備連接	最多可連接 32 個無線設備
無線傳輸距離	最長達 100 米（開放空間/無干擾）
接口	
聲音	N/A
認證	
認證	CE、FCC、UL
電源	
電源供應	DC12V±30%
電源功耗	Max 4.4W (IR ON)
環境	
工作環境	-40°C~+60°C · 濕度小於 90%
防護等級	IP67
外觀	
主體材質	前蓋：鋁合金 · 管身：塑膠
尺寸	161.9mm×69.8mm×69.8mm
重量	0.22kg

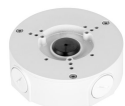
選購配件



PFA122
收納防水盒



PFA-152-E
路燈(圓柱)支架



PFA130-E
接線防水盒



PFA134
接線盒

尺寸

