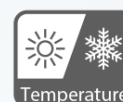
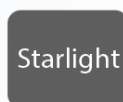


星光 200 萬 紅外線半球型攝影機

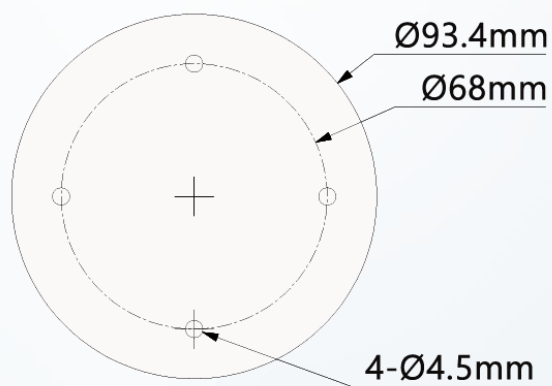
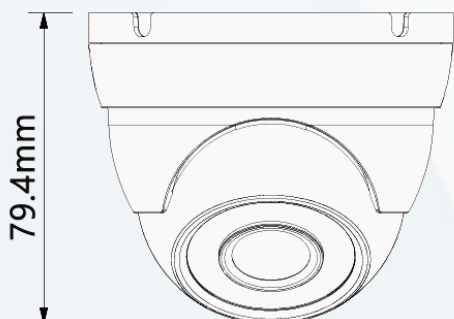
DH-HAC-HDW1230MN



產品特色 Product Features

- 星光級
- 最大 30fps@1080P
- HD 和 SD 輸出可切換
- 2.8mm、3.6mm、6mm 固定鏡頭
- 最大紅外線距離 30 m，智能紅外線
- DC12V / IP67

產品尺寸 Product Size



型號：DH-HAC-HDW1230MN

攝像機

攝像元件	1/2.7" CMOS
有效像素	1920(H)×1080(V) · 2MP
掃描系統	Progressive
電子快門	1/30~1/100000s
最低照度	0.008Lux/F1.85 · 30IRE · 0Lux IR on
訊號雜訊比	>65dB
紅外線距離	30 m
IR 開/關控制	自動 / 手動
紅外線 LED 數量	12

鏡頭

鏡頭類型	固定鏡頭 / 固定光圈
安裝類型	Board-in
鏡頭選擇	2.8mm、3.6mm、6mm
最大光圈	F1.85
視野角度	2.8mm: 103°(H)、59°(V) 3.6mm: 87°(H)、47°(V) 6mm: 54.7°(H)、31.3°(V)
對焦控制	N/A
近焦距	2.8mm: 500mm 3.6 mm: 1000mm 6 mm: 2000mm

DORI 距離

		偵測	觀察	辨識	確認
	DORI	25px/m	63px/m	125px/m	250ppm
距離	2.8mm	37m	15m	8m	4m
	3.6mm	53m	21m	11m	5m
	6mm	80m	32m	16m	8m

平移 / 傾斜 / 旋轉

範圍	平移：0°~360° · 傾斜：0°~78° · 旋轉：0°~360°
----	--

影像

解析度	1080P (1920×1080)
張數	25/30fps@1080P
影像輸出	1 路 BNC 高清影像輸出或 CVBS 輸出 (可切換)
日夜切換	自動 (ICR) / 手動
OSD 選單	多國語言
背光模式	背光補償 / 強光抑制 / 寬動態
寬動態	DWDR
增益控制	自動
雜訊抑制	2D 降噪
白平衡	自動 / 手動
智能紅外線	自動 / 手動

認證

認證	CE、FCC、UL
----	-----------

接口

聲音	N/A
----	-----

電源

電源供應	DC 12V ±30%
電源功耗	最大 3.5W (DC 12V · 紅外線啟用)

環境

工作溫度	-40°C~+ 60°C · 濕度<90%
儲存溫度	-40°C~+ 60°C · 濕度<95%
防護等級	IP67

外觀

材質	全金屬
尺寸	Φ93.4mm×79.4mm
重量	0.27kg

安裝示意圖

Installation diagram

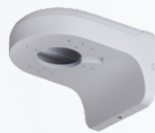
防水盒安裝	壁掛式安裝	立柱安裝
PFA13A-E	PFB204W	PFB204W + PFA152-E
		

選購配件

Optional Accessories



PFA13A-E
接線盒



PFB204W
L 型支架



PFA152-E
路燈(圓柱)支架



PFM800-E
絞線傳輸器



PFM800-4K
4K 絞線傳輸器



PFM800B-4K
4K 絞線傳輸器



PFM321
12V1A 電源供應器



PFM320D-015
電源供應器



PFM300
電源供應器



PFM820
UTC 控制器